

MICROTOP^R



El microcemento alisado (**Microtop^R de Bomanite**), es un producto cementicio, con cuarzo de distintas granulometrías, pigmentos y aditivos poliméricos. Es usado para terminaciones, aplicable tanto en pisos como muros y otras superficies tales como cubiertas de muebles.

Microtop^R de Bomanite emplea el llaneado integral de colores cementicios para cubrir superficies tanto verticales como horizontales en aplicaciones interiores y exteriores. Microtop^R de Bomanite es un recubrimiento de aproximadamente 2 a 5 mm de espesor (como el espesor de una tarjeta de crédito). Viene en un amplio espectro de colores los que se pueden usar por paños o incorporar diseños gráficos simples o elaborados.

El trabajo se realiza en el lugar por técnicos entrenados.

Su uso preferente es para pisos de locales comerciales, por su gama de colores, el acabado liso y ligeramente vetado, la libertad de diseño, facilidad de limpieza y la posibilidad de incorporar logotipos, leyendas, símbolos o colores corporativos.

También es usado en viviendas de diseño moderno, departamentos, baños, cocinas etc.

Es un revestimiento de rápida aplicación, aproximadamente 40 m² en 2 días.

Características y Ventajas del Microcemento Alisado Microtop^R de Bomanite

- Rápida colocación.
- Rápida liberación al tránsito.
- Excepcional resistencia al pegado.
- Se adhiere a cualquier superficie estable incluyendo concreto, asfalto, madera, metal y plástico.
- Se adhiere a casi todos los adhesivos y capas
- Secado en 12 horas (a 21 °C)
- No tóxico.
- Puede incorporar Pátinas Bomanite.
- Se puede aplicar sobre pisos y paredes existentes estando éstas preparadas.
- Instalación limpia. Al ser colocado en forma manual no se liberan escombros ni polvo. A lo sumo el polvo del lijado del material.
- No requiere de juntas. Al ser aplicado en superficies determinadas no necesita juntas de dilatación, salvo las propias de la base.
- Combinable. Con otros materiales como metal, madera, mármol, cerámicos.
- Por su espesor no genera diferencias de límites con espacios circundantes.
- Terminación. Con lija al agua se obtienen una terminación lisa con un mayor o menor grado de vetado. Luego se sella con sellantes acrílicos acuosos, ceras o lacas, dependiendo de la apariencia buscada.
- Mantenimiento. Es mínimo y se realiza con trapo húmedos y una vez al mes se aplican ceras.

Bomanite Chile S.A.
Paseo Las Palmas 2212, of. 24
Providencia, Santiago - Chile
Teléfono: (56-2) 233 7390
Fax (56-2) 234 4276
www.bomanitechile.cl

Aplicaciones

En pisos

- Proyectos de interior y exterior que requieren renovaciones de pisos o concretos dañados.
- Superficies de construcciones nuevas donde se elaboran diseños y se requieren colores específicos.
- Sobre carpetas de cemento frataseados.
- Cerámicos
- Mosaicos (debe incorporar malla de fibra de vidrio).
- Mármoles.
- Hormigones terminados a la llana metálica.
- Hormigones fratasados o alisados.
- Cementos alisados deteriorados.
- MDF,

Como revestimientos de paredes sobre:

- Azulejos
- Yesos pintados y sin pintar.
- Mármoles.
- Cerámicos.
- Revoques gruesos.
- Revoques finos.
- Hormigones a la vista.

Requerimientos de la base para la aplicación de **Microtop^R** de **Bomanite**

- La superficie debe estar perfectamente limpia y seca. La misma no debe presentar problemas de humedad (riesgo de desprendimiento).
- Debe estar firme y no desgranarse.
- No puede haber residuos de otros materiales como aceites, adhesivos, yeso, pinturas sueltas, polvo.
- Si la base de aplicación está en buenas condiciones con una buena planimetría, con sus juntas de dilatación requeridas por ingeniería, la terminación de la superficie será óptima. Esta última se comporta solidariamente con la base existente.
- En caso de no ser así esta base deberá prepararse removiendo el material suelto, incorporando fibras de vidrio a los morteros y generando las juntas perimetrales y cada 12 m² para evitar las fisuras de la base. Las grietas y fisuras deben repararse.

FOTOGRAFIAS

Instalación de Microtop^R de Bomanite



Presentación del producto, Preparación e instalación con llana.

Aplicación del revestimiento y confección de logotipo in situ.



Terminación con ceras y lacas



Bomanite Chile S.A.
Paseo Las Palmas 2212, of. 24
Providencia, Santiago - Chile
Teléfono: (56-2) 233 7390
Fax (56-2) 234 4276
www.bomanitechile.cl

Pátinas Bomanite



Aplicación de pátinas sobre Microtop con distintos colores y técnicas, para lograr efectos diversos.

EJEMPLOS DE APLICACIONES DE MICROTOP



Microtop en un espacio de atención de Público usando juegos de color, diseño y pátinas



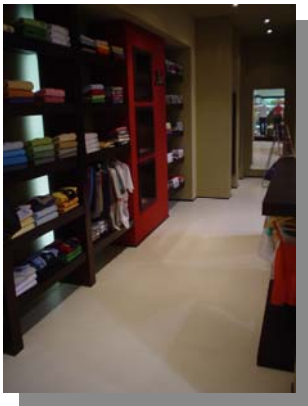
Combinación de Microtop con guardas de maderas sin mancharlas

Bomanite Chile S.A.
Paseo Las Palmas 2212, of. 24
Providencia, Santiago - Chile
Teléfono: (56-2) 233 7390
Fax (56-2) 234 4276
www.bomanitechile.cl



**Microtop con juntas cortadas con
esmeril angular con fines de diseño.
Las lacas dan apariencia marmoleada.**

**Espacios comerciales donde puede
revestirse piso y muros.**



Bomanite Chile S.A.
Paseo Las Palmas 2212, of. 24
Providencia, Santiago - Chile
Teléfono: (56-2) 233 7390
Fax (56-2) 234 4276
www.bomanitechile.cl



**Espacio Interior con
microcemento alisado Microtop
de Bomanite**



**Franjas en piso efectuadas con
dos tonos de Microtop de
Bomanite**



**Interior decorado con Microtop de
Bomanite**



Ejemplos de combinaciones de colores diseños y tipos de terminación



Bomanite es una empresa que tiene 40 años en el mercado mundial, siendo ampliamente reconocida por la calidad de sus productos.

Es representada por BomaniteChile S.A., quién es licenciatarío Master para Chile de la marca.

Los productos que se comercializan en Chile son fabricados en la planta de Bomanite Argentina bajo los mismos estándares de calidad de la casa matriz.

BomaniteChile S.A. ha participado en los workshop de la marca para capacitar a su personal.

Las oficinas se encuentran en:

Paseo Las Palmas 2212 of 24, Providencia. En ella están aplicados los productos representados:

- MicroTop,
- ThinSet,
- Estampados en hormigón y ThinSet,
- Pátinas,
- Estucos.
- Revoques,

Mayor información en:

www.bomanitechile.cl

En nuestra oficina contamos con asesoría para preparación de las bases de hormigón, en el diseño de sus pisos de acuerdo al uso y destino, y en todo aquello que sea necesario para lograr un buen resultado.