

THIN-SET Bomanite.



Recubrimiento cementicio polimérico aplicable en espesores de 5 mm. a 20 mm. a cualquier superficie horizontal y vertical permitiendo la **impresión** de moldes y telas con variados diseños (en estos casos el espesor mínimo será de aproximadamente 8 mm. según el tipo de tela o molde utilizados) o una **terminación alisada** similar a la obtenida con los endurecedores sobre hormigón. Para la construcción de estos pisos son necesarios los siguientes productos:

- **Polvo base (puente de adherencia)**
- **Polvo Thin-Set color:** disponible en 25 colores o sus variantes no pigmentadas gris y blanca.
- **Líquido concentrado Thin-Set**
- **Desmoldantes Color/ Desmoldante líquido (para ThinSet impreso)**



Thin-Set Bomanite Impreso.

INFORMACIÓN GENERAL



Definición

Bomanite **Thin-Set** es una fórmula especialmente modificada por polímeros que se adherirá a cualquier superficie estructuralmente sana y estable. Bomanite **Thin-Set** es una mezcla de polvo seco con un líquido que está integralmente coloreada (o en sus variantes blanca o gris). Los colores pueden ser elegidos de la cartilla de Endurecedores Bomanite.

Bomanite **Thin-Set** es normalmente aplicado a aproximadamente 3/8" (9.5 mm) cuando se imprime y puede ser achaflanado a cero. Bomanite **Thin-Set** transforma concretos dañados en hermosas **superficies impresas o alisadas**. Bomanite **Thin-Set** puede ser usado con la mayoría de los moldes y telas utilizados en pisos impresos Bomanite.



Thin-Set Alisado



Thin-Set Texturado

Características y Beneficios



- Uso exterior o interior
- Superficies impresas y alisadas, pueden ser combinadas en un mismo piso.
- Se adhiere a la mayoría de los adhesivos y capas
- Se aplica a superficies horizontales y verticales
- Amplia selección de colores
- Excelente resistencia a la abrasión
- Achaflanado a cero
- Puede ser incorporado al sistema Pátinas Bomanite
- Excepcional durabilidad de pegado
- Puede ser pisado rápidamente

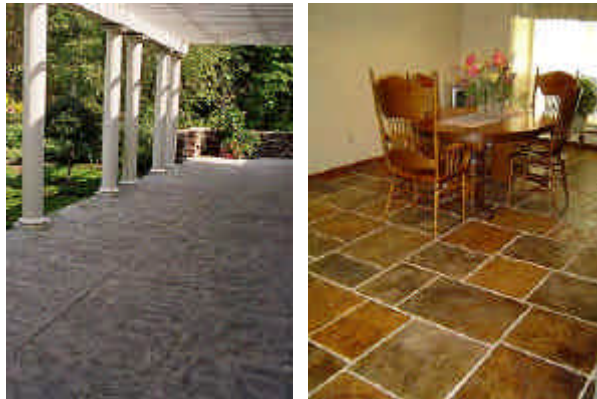


Thin-Set texturado con aplicación de Pátinas Bomanite.

Aplicaciones



- Proyectos de renovación donde hay una losa existente y no es posible aumentar más que 1" (2.5 cm)
- Pisos interiores en nuevas construcciones donde hay buenas razones para instalar una losa con declive y una capa fina de terminado.
- Renivelar cuando se necesitan cambiar el drenaje en una losa existente
- Renovación de proyectos interiores y exteriores que requieren el arreglo de las superficies o concretos dañados.
- Paredes, columnas, etc. Texturas



Thin-Set alisado con Diseño en **MicroTop** Bomanite.

Limitaciones



Bomanite **Thin-Set** es un sistema cementicio delgado que técnicamente se adhiere a cualquier superficie estable de concreto. Por consiguiente está sujeto a las limitaciones estructurales del piso y de su subrasante. Si el piso tiene grietas o grietas posteriores debido a cambios de temperatura y / o movimientos de la tierra, estas grietas pueden aparecer a través del Bomanite **Thin-Set**. Por consiguiente Bomanite **Thin-Set** no debería ser instalado sobre una superficie que tiene grietas excesivas y evidencia de movimiento.

Bomanite **Thin-Set**, por si mismo, no podrá manejar las juntas en las superficies, por consiguiente deberá hacerse un control de juntas similar que coincida con las del piso. Control de juntas y grietas en el piso existente se espera que sean transferidas a través de la superficie a la capa. El sistema Bomanite **Thin-Set** se adherirá con tenacidad a materiales extraños que estén adheridos al piso, pero la última elasticidad de pegado dependerá de elasticidad de pegado del material extraño. Bomanite **Thin-Set** no se adherirá propiamente a lo siguiente:

Concreto fresco que no haya sido totalmente curado

Superficies contaminadas con sal o la presencia de cloruro de calcio.

Superficies con niveles de emisión de vapor excesiva o PH alto.